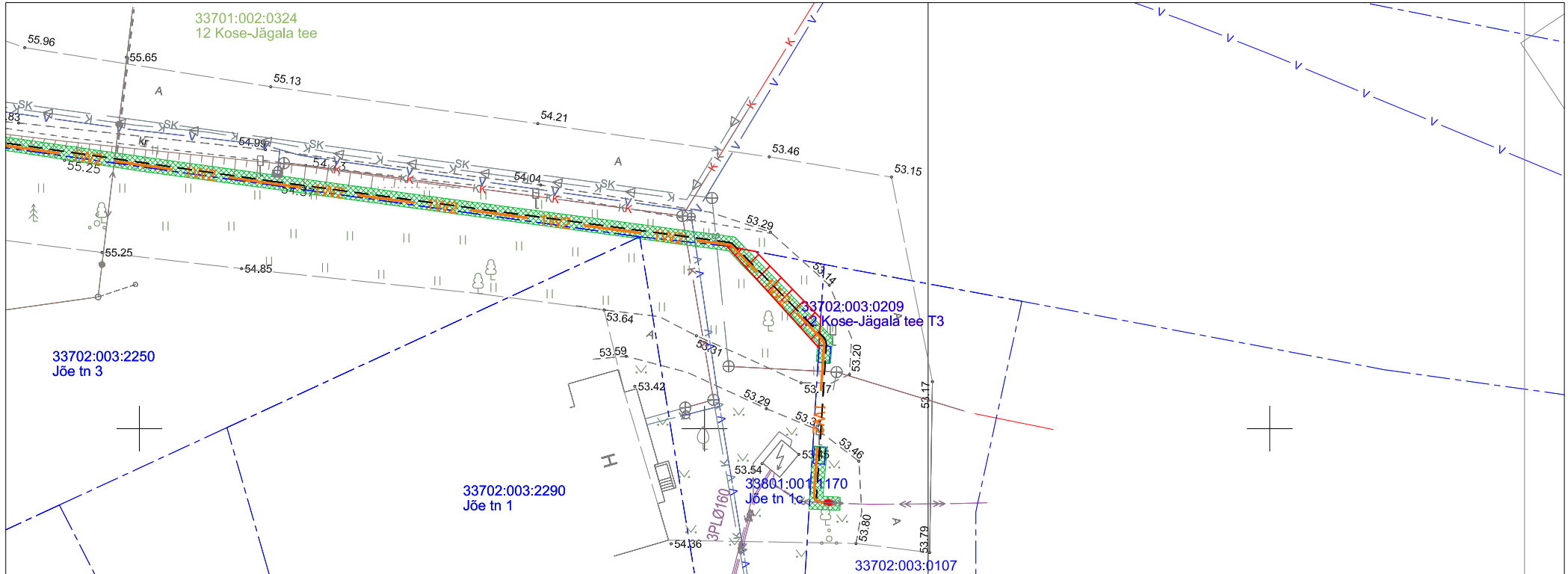


Isikliku kasutusõiguse seadmise plaan





KOSE 110/35/10 PAJ Ravila 10 kV fiidri rekonstrueerimine
Töö nr IP6050

12 Kose-Jägala tee T3
Katastritunnus 33702:003:0209
Registriosa nr 13192550

M 1:1000 (1 cm = 10 m), A4



TINGMÄRGID:

-  Katastriüksuse piir
-  Kasutusõiguse ala 18 m2
-  Projekteeritav 10kV maakaabelliin (1kaabel trassis)
-  Projekteeritav reservtoru

Jrk nr	IKO ala Pos nr (plaanil)	Kinnistu registriosa number	Katastriüksuse tunnus, nimi ja sihtotstarve	Asukoht riigitee (nr ja nimi) suhtes (lõigu algus ja lõpp km)	Ala pindala m2
1	Pos 1	13192550	12 Kose-Jägala tee T3 Katastritunnus 33702:003:0209 Transpordimaa	12 Kose-Jägala tee km-l 3,57-3,58	18 m2

Koostaja:
Keskkonnaprojekt OÜ